

NEWSLETTER

N° 27 / 2022 | Dicembre 2022



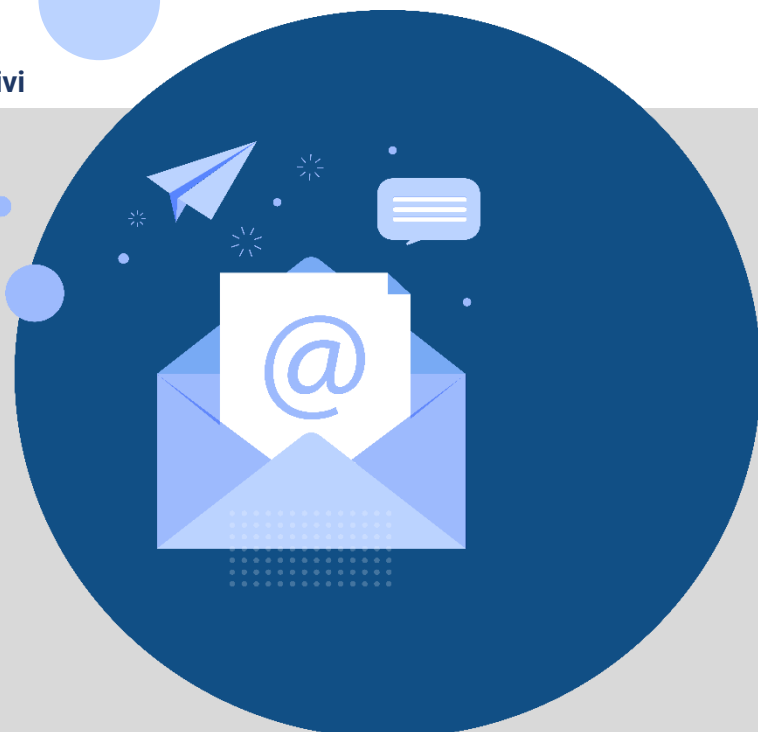
A cura di **Claudia Abbate**

Formazione | Area Sicurezza
I corsi multiaziendali a catalogo
del Gruppo 2G |
Febbraio – Aprile 2023

Per contatti e informazioni sui nostri servizi formativi

Gruppo 2G S.r.l.
Sig.ra Claudia Abbate
gruppo2g@gruppo2g.com
c.abbate@gruppo2g.com
Tel (+39) 011.5620022
Cell (+39) 347 967 8579

iSimply S.r.l.
Sig. Alberto Cordera
info@isimply.it
alberto.cordera@isimply.it
Tel (+39) 0125.1899500





1 Catalogo dei corsi in videolezione / aula

Corso 1 | FORMAZIONE E AGGIORNAMENTO PER LAVORATORI IN MATERIA DI SALUTE E SICUREZZA NEI LUOGHI DI LAVORO

| OFFERTA FORMATIVA 267/22/FOR/SCZ | |
|---------------------------------------|------|
| Formazione Generale | 4 h |
| Formazione Specifica Rischio Basso | 4 h |
| Formazione Specifica Rischio Medio | 8 h |
| Formazione Specifica Rischio Alto | 12 h |
| Aggiornamento | 6 h |



**Corso 2 | FORMAZIONE PER ADDETTI AL PRIMO SOCCORSO E ADDETTI ANTINCENDIO
LIVELLO DI RISCHIO BASSO**

| OFFERTA FORMATIVA 268/22/FOR/SCZ | |
|--|------|
| Primo Soccorso Gruppo A | 16 h |
| Primo Soccorso Gruppo B | 12 h |
| Aggiornamento Primo Soccorso Gruppo A | 4 h |
| Aggiornamento Primo Soccorso Gruppo B | 6 h |
| Antincendio Rischio Basso | 4 h |



Corso 3 | FORMAZIONE PER RAPPRESENTANTI DEI LAVORATORI PER LA SICUREZZA (RLS)

| OFFERTA FORMATIVA 269/22/FOR/SCZ | |
|---|---------|
| Formazione | 32 h |
| Aggiornamento | 4 – 8 h |

**Corso 4 | FORMAZIONE PER RSPP / ASPP (Moduli A – B – C)
FORMAZIONE PER DATORE DI LAVORO / RSPP
AGGIORNAMENTI ANNUALI PER RSPP**

| OFFERTA FORMATIVA 270/22/FOR/SCZ | |
|---|-----------|
| Modulo A | 28 h |
| Modulo B | 48 h |
| Moduli B Specializzazione | 12 – 16 h |
| Modulo C | 24 h |
| Formazione RSPP/DL | 16 – 48 h |
| Aggiornamento | 4 – 16 h |



Corso 5 | FORMAZIONE PER DIRIGENTI E PER PREPOSTI IN MATERIA DI SALUTE E SICUREZZA NEI LUOGHI DI LAVORO

| OFFERTA FORMATIVA 271/22/FOR/SCZ | |
|----------------------------------|-----------|
| Formazione Dirigenti | 28 h |
| Aggiornamento Dirigenti | 48 h |
| Formazione Preposti | 24 h |
| Aggiornamento Preposti | 16 – 48 h |

Corso 6 | FORMAZIONE PER PERSONA ESPERTA E AVVERTITA (PES/PAV)

| OFFERTA FORMATIVA 275/22/FOR/SCZ | |
|----------------------------------|------|
| Formazione | 16 h |



2 Corsi in e-learning

| | |
|---|------|
| <p>OFFERTA FORMATIVA ACCESSIBILE ATTRAVERSO LA NUOVA PIATTAFORMA E-LEARNING DEL GRUPPO 2G</p> <p>https://formazioneonline.gruppo2g.com/it/</p> <p>UN SERVIZIO INNOVATIVO DI FORMAZIONE ACCESSIBILE A TUTTI!</p> | |
| Corso per Dirigenti in materia di salute e sicurezza nei luoghi di lavoro | 16 h |
| Corso di formazione generale per lavoratori in materia di salute e sicurezza nei luoghi da lavoro | 4 h |
| Corso di formazione specifica per lavoratori in materia di salute e sicurezza nei luoghi di lavoro Rischio Basso | 4 h |
| Corso di aggiornamento per lavoratori/dirigenti/preposti | 6 h |

3 Corsi personalizzati monoaziendali

I corsi a catalogo del Gruppo 2G possono essere **personalizzati** sulla base delle **specifiche esigenze formative** del cliente ed erogati **presso la sede dell'azienda**.

Il Gruppo 2G offre corsi **“su misura”** concepiti con uno specifico e puntuale lavoro di **progettazione**, condotto congiuntamente con la Direzione dell'organizzazione del cliente.



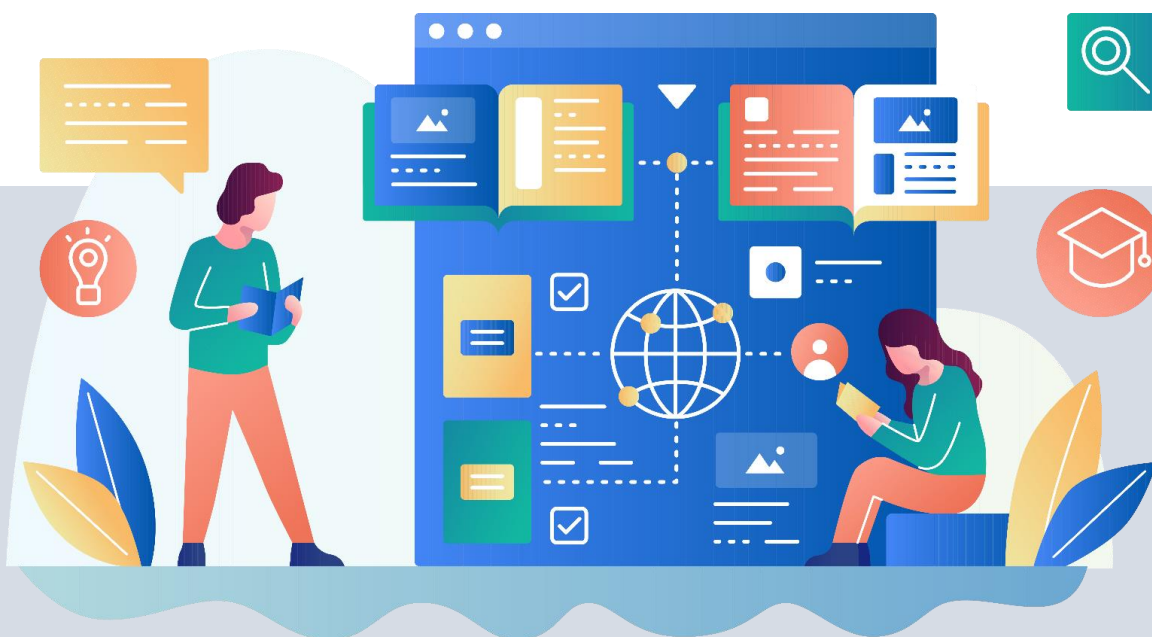
4 Corsi multiaziendali

I corsi **multiaziendali** sono aperti a tutti i soggetti delle aziende interessate e vengono tenuti sia in **video lezione** che in aula c/o la sede del Gruppo 2G di Torino, in Corso Duca deli Abruzzi, 5.



Nel caso di azienda aderente a **FONDIMPRESA** e **FONDIRIGENTI** il corso può essere **finanziato!**

Contattaci per conoscere tutte le attuali opportunità di finanziamento dei fondi!



INVIAATECI L'ADESIONE ALMENO **DIECI GIORNI PRIMA** DELL'AVVIO DEL CORSO E RICEVERETE **SUPPORTO GRATUITO** NELLA RICHIESTA DEL VOUCHER FORMATIVO.

PRENOTATE IL CORSO DI VS. INTERESSE, MANDATE ORA LA **SCHEDA ADESIONE!**



Claudia Abbate

- Responsabile Area Formazione Gruppo 2G
- Pianificazione e coordinamento formazione tecnica e gestionale
- Monitoraggio erogazione corsi di formazione