



GRUPPO 2G

COMPLIANCE, TECHNICAL & ORGANISATIONAL CONSULTING



# NEWSLETTER

N° 5 / 2022 | Gennaio 2022



**Salute e sicurezza**  
**Bando ISI INAIL 2021:**  
**incentivi per la realizzazione di**  
**interventi in materia di salute e**  
**sicurezza sul lavoro**  
**(Art. 11 Comma 5 D.Lgs n.**  
**81/2008 e s.m.i.).**

Per contatti e informazioni sui nostri servizi

**Gruppo 2G S.p.a.**

Sig.ra Claudia Abbate

[gruppo2g@gruppo2g.com](mailto:gruppo2g@gruppo2g.com)

[c.abbate@gruppo2g.com](mailto:c.abbate@gruppo2g.com)

Tel (+39) 011.5620022

Cell (+39) 347 967 8579

**iSimply S.r.l.**

Sig. Alberto Cordera

[info@isimply.it](mailto:info@isimply.it)

[alberto.cordera@isimply.it](mailto:alberto.cordera@isimply.it)

Tel (+39) 0125.1899500





## 1 Le caratteristiche del Bando

INAIL, attraverso il **Bando ISI 2021**, mette a disposizione delle imprese **274 milioni di euro a fondo perduto** per finanziare gli **investimenti** in materia di **salute e sicurezza sul lavoro**.



L'obiettivo del bando è quello di incentivare le imprese a **realizzare progetti** per il **miglioramento** documentato delle **condizioni di salute e sicurezza dei lavoratori** rispetto alle condizioni preesistenti.

### 1.1 DESTINATARI DEI FINANZIAMENTI

Possono avvalersi dei fondi previsti dal Bando **tutte le imprese** (anche individuali) ubicate sul territorio nazionale ed **iscritte regolarmente alla Camera di Commercio** industria, Artigianato ed Agricoltura e gli Enti del Terzo Settore, salvo alcune esclusioni in base al settore di attività (produzione agricola primaria e raccolta, trattamento e smaltimento dei rifiuti).



**Il Bando ISI 2021  
incentiva investimenti  
in materia di salute e  
sicurezza sul lavoro.**



## 1.2 INTERVENTI AMMISSIBILI

Sono ammesse le spese sostenute (ad esclusione di quelle in leasing) relative ad obbligazioni contrattuali successive alla chiusura della procedura informatica per il caricamento della domanda e riferite ai **cinque Assi** di seguito descritti.

ASSE 1	<p><b>1.1 PROGETTI DI INVESTIMENTO</b> relativi a:</p> <ul style="list-style-type: none"><li>a) Riduzione del rischio chimico</li><li>b) Riduzione del rumore mediante la realizzazione di interventi ambientali</li><li>c) Riduzione del rumore mediante la sostituzione di trattori agricoli o forestali e di macchine</li><li>d) Riduzione rischio derivante da vibrazioni meccaniche</li><li>e) Riduzione del rischio biologico</li><li>f) Riduzione del rischio di caduta dall'alto</li><li>g) Riduzione del rischio infortunistico mediante sostituzione (rottamazione) di trattori agricoli o forestali e di macchine obsolete (non marcate CE)</li><li>h) Riduzione di rischio infortunistico mediante sostituzione (permuta) di macchine non obsolete.</li><li>i) Riduzione rischio incendio mediante sostituzione di impianti elettrici e di segnalazione allarme incendio obsoleti</li><li>j) Riduzione rischio infortunistico mediante installazione di dispositivi di rilevamento automatico delle persone</li><li>k) Riduzione rischio radon</li><li>l) Riduzione del rischio sismico (sostituzione di scaffalature)</li></ul> <p><b>1.2 PROGETTI PER L'ADOZIONE DI MODELLI ORGANIZZATIVI E DI RESPONSABILITÀ SOCIALE</b> (quali ad esempio UNI ISO-45001:2018, Linee guida UNI-INAIL, SA 8000, ecc.)</p>
ASSE 2	PROGETTI PER LA RIDUZIONE DEL <b>RISCHIO DA MOVIMENTAZIONE MANUALE DEI CARICHI (MMC)</b>
ASSE 3	PROGETTI DI <b>BONIFICA</b> DA MATERIALI CONTENENTI <b>AMIANTO</b>
ASSE 4	PROGETTI PER MICRO E PICCOLE IMPRESE OPERANTI NEL SETTORE <b>DELLA RACCOLTA E SMALTIMENTO RIFIUTI</b> (codice Ateco E38) <b>E RISANAMENTO E ALTRI SERVIZI DI GESTIONE RIFITITI</b> (codice Ateco E39)
ASSE 5	PROGETTI PER MICRO E PICCOLE IMPRESE OPERANTI NEL <b>SETTORE DELLA PRODUZIONE AGRICOLA PRIMARIA</b> DI PRODOTTI AGRICOLI

### 1.3 VALORI DELL'AGEVOLAZIONE

#### I. Progetti di cui agli assi 1.1, 2 e 3

Contributo a fondo perduto sulle spese ritenute ammissibili	<b>65%</b>
Contributo massimo erogabile	<b>€ 130.000</b>
Contributo minimo erogabile	<b>€ 5.000</b>

Per le imprese fino a 50 dipendenti che presentano progetti per l'adozione di modelli organizzativi e di responsabilità sociale (Tipologia progetti 2) non è fissato il limite minimo di finanziamento.

#### II. Progetti di cui all'Asse 4

Contributo a fondo perduto sulle spese ritenute ammissibili	<b>65%</b>
Contributo massimo erogabile	<b>€ 50.000</b>
Contributo minimo erogabile	<b>€ 2.000</b>

#### III. Progetti di cui all'Asse 5

Contributo a fondo perduto sulle spese ritenute ammissibili	<ul style="list-style-type: none"> <li>▪ <b>40% per imprese agricole</b></li> <li>▪ <b>50% per i giovani agricoltori</b></li> </ul>
Contributo massimo erogabile	<b>€ 60.000</b>
Contributo minimo erogabile	<b>€ 1.000</b>

## 1.4 TEMPISTICHE E PROCEDURE

Le domande dovranno essere presentate a partire dal **26 febbraio 2022**, secondo il calendario che sarà pubblicato sul sito dell'INAIL e che riguarderà le seguenti **fasi procedurali**.

### 1) ACCESSO ALLA PROCEDURA ON LINE E COMPILAZIONE DELLA DOMANDA

### 2) INVIO DELLA DOMANDA ON LINE

Le regole tecniche per l'inoltro delle domande online saranno pubblicate sul sito almeno 7 giorni prima dell'apertura dello sportello come da calendario.

Il giorno del click lo sportello informatico registrerà le domande in ordine cronologico di arrivo sulla base dell'orario registrato dai sistemi informativi INAIL.

### 3) PUBBLICAZIONE ELENCHI CRONOLOGICI

Gli elenchi cronologici regionali provvisori di tutte le domande inoltrate on line saranno pubblicati sul sito INAIL entro 14 giorni dalla chiusura dello sportello informativo di invio, con evidenza di quelle finanziabili e di quelle risultanti non ammissibili per carenza fondi.

### 4) CONFERMA DELLA DOMANDA ON LINE TRAMITE L'INVIO DELLA DOCUMENTAZIONE A COMPLETAMENTO

Le imprese dichiarate finanziabili dovranno trasmettere, a pena di decadenza, entro e non oltre il termine di 30 giorni decorrente dal giorno successivo alla comunicazione degli esiti (pubblicazione elenchi cronologici regionali) o dalla data comunicata, copia della domanda telematica debitamente sottoscritta, completa di tutti gli allegati previsti.

### 5) PUBBLICAZIONE DEGLI ELENCHI DEFINITIVI

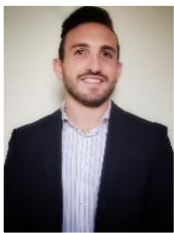
Entro il termine indicato in fase di pubblicazione degli elenchi cronologici provvisori, sul sito [www.inail.it](http://www.inail.it), verranno pubblicati gli elenchi definitivi in ordine cronologico di tutte le domande inoltrate con evidenza di quelle:

- a) collocate in posizione utile ai fini del finanziamento;
- b) decadute per mancato invio della documentazione a suo completamento
- c) subentrate, in posizione utile ai fini del finanziamento.
- d) risultate definitivamente non ammissibili per carenza di fondi.

## 2 Il supporto di Gruppo 2G

Il Gruppo 2G S.p.A. è in grado di supportare le imprese interessate sia nelle fasi di valutazione tecnica degli interventi migliorativi che di quelle amministrative ed operative connesse alla presentazione della domanda e alla successiva fase di rendicontazione degli interventi svolti.

In particolare, il TEAM TECNICO 2G si occuperà con la Direzione Aziendale di valutare il progetto individuando l'asse di finanziamento oggetto di intervento, successivamente il TEAM DI FINANZA AGEVOLATA 2G seguirà il procedimento per la gestione della richiesta di agevolazione.



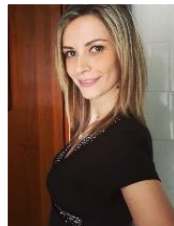
**Dott. Enzo CACCIATORE**

- Consulente Area Health & Safety del GRUPPO 2G S.p.A.
- Incarichi di "RSPP" c/o aziende private e Pubblica Amministrazione
- Esperto in redazione di Documenti di valutazione dei rischi generali e specifici secondo D.Lgs. 81/08 e s.m.i.
- Esperto in redazione di sistemi UNI ISO 45001: 2018



**Ing. Mirto LUPO**

- Consulente di Sistemi di Gestione Qualità, Ambiente e Sicurezza;
- Esperto di Modelli di Organizzazione, Gestione e Controllo (D.Lgs. 231/01 s.m.i.)
- Esperto di norme sulla Salute e Sicurezza nei luoghi di Lavoro (D.Lgs. 81/08 s.m.i.)



**Dott.ssa Martina MASTRANTUONO**

- Consulente Area Health & Safety del GRUPPO 2G S.p.A.
- Incarichi di "RSPP" c/o aziende private e Pubblica Amministrazione
- Esperta in redazione di Documenti di valutazione dei rischi generali e specifici secondo D.Lgs. 81/08 e s.m.i.
- Esperta in redazione di sistemi UNI ISO 45001: 2018



**Ing. Iacopo CECCARINI**

- Consulente Area Ambiente
- Esperto in redazione di sistemi UNI ISO 45001: 2018
- Esperto in materia ambientale e di Sicurezza secondo D. Lgs.81/08 e s.m.i.
- Consulente Direttiva Macchine, macchine complesse, valutazione di macchine usate e perizie tecniche giurate per Industria 4.0;



**Ing. Federico BERTOLINO**

- Esperto di Dispositivi Medici.
- Consulente di Sistemi di Gestione Qualità e Dispositivi Medici, Industria 4.0



**Dott. Riccardo GALIMBERTI**

- Referente Area Finanza Agevolata del Gruppo 2G
- Esperto nello studio degli strumenti agevolativi europei, nazionali e regionali
- Referente Enti e Amministrazioni Pubbliche
- Realizzazione di studi di fattibilità e predisposizione richieste di agevolazione



**Dott. Riccardo RUA**

- Referente Area Finanza Agevolata del Gruppo 2G
- Realizzazione di studi di fattibilità
- Esperto in progettazione bandi Nazionali e Regionali
- Elaborazione Business Plan



**Claudia Abbate**

- Responsabile Area Formazione del Gruppo 2G
- Pianificazione e coordinamento formazione tecnica e gestionale
- Monitoraggio erogazione corsi di formazione