



NOTIZIE

n. 002 - GENNAIO 2012

LA CONOSCENZA GENERA LE IDEE PER L'INNOVAZIONE DELLE IMPRESE

Aggiornamenti legislativi, normativi, tecnologici e organizzativi per migliorare il sistema di gestione aziendale

FINANZIAMENTI

INAIL ALLE IMPRESE

PER IL MIGLIORAMENTO
DELLA SALUTE E SICUREZZA
NEI LUOGHI DI LAVORO

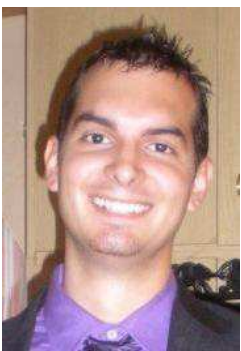


BANDO E RUOLO DEL GRUPPO 2G



Dott. Ing. A. TONEGUZZO

- Partner e Responsabile divisione "Sicurezza nei luoghi di lavoro" del Gruppo 2G Management Consulting
- Consigliere della Fondazione dell'Ordine degli Ingegneri della Provincia di Torino
- Coordinatore della Commissione Sicurezza Industriale dell'Ordine degli Ingegneri della Provincia di Torino



Dott. M. LOVECCHIO

- Laureato in tecniche della prevenzione nell'ambiente e nei luoghi di lavoro
- Consulente del Gruppo 2G Management Consulting
- Consulente per l'attuazione del D.Lgs. 81/08 e s.m.i.
- Consulente per la progettazione del SGSL secondo la norma BS OHSAS 18001

1. BANDO PER I FINANZIAMENTI INAIL

E' stato pubblicato il 27.12.2011 sulla G.U.R.I. il bando ISI INAIL 2011 (INCENTIVI ALLE IMPRESE PER LA SICUREZZA SUL LAVORO) in attuazione dell'art.11 co. 5 D.Lgs. 81/08 e s.m.i.. E' una nuova opportunità per i Datori di Lavoro che vogliono migliorare la Salute e la Sicurezza nella loro azienda.

1.1. OBIETTIVO

Obiettivo di questo bando è quello di aiutare le imprese a migliorare il livello di Salute e Sicurezza nei Luoghi di Lavoro attraverso il finanziamento di progetti di investimento (ALL. 1 del bando INAIL) e di progetti per l'adozione di modelli organizzativi e di responsabilità sociale (ALL. 2 del bando INAIL).

1.2. CONTRIBUTO

La cifra totale messa a disposizione dell'INAIL è di 250 milioni di euro ripartita tra le varie sedi regionali (Piemonte circa 13,5 milioni di euro). Il contributo, in conto capitale, copre il 50% della spesa totale che deve sostenere l'Azienda con una soglia minima di 5000 euro e massima di 100.000 euro.

1.3. I DESTINATARI

Il finanziamento è destinato alle imprese, anche individuali, iscritte alla Camera di Commercio Industria, Artigianato e Agricoltura (CCIAA). Ogni impresa può presentare una sola domanda, con un solo progetto, di un unico tipo e per una sola unità produttiva.

1.4. PROGETTI

1.4.1 I progetti di investimento sono relativi a:

- ristrutturazione o modifica strutturale e/o impiantistica degli ambienti di lavoro;
- installazione e/o sostituzione di macchine, dispositivi e/o attrezzature;
- modifiche del layout produttivo;



NOTIZIE

n. 002 - GENNAIO 2012

LA CONOSCENZA GENERA LE IDEE PER L'INNOVAZIONE DELLE IMPRESE

Aggiornamenti legislativi, normativi, tecnologici e organizzativi per migliorare il sistema di gestione aziendale

- interventi relativi alla riduzione/eliminazione di fattori di rischio.

Per questi progetti sono riconoscibili spese tecniche e assimilabili, in percentuale sull'ammontare del contributo, fino al 15%.

1.4.2 I progetti per l'adozione di modelli organizzativi e di responsabilità sociale sono relativi a:

- adozione di sistemi di gestione della Salute e Sicurezza sul Lavoro (SGSL) di settore previsti da accordi INAIL – Parti Sociali;
- adozione ed eventuale certificazione di un SGSL;
- adozione di un modello organizzativo e gestionale ex D.Lgs. 231/01 (per i soli reati di cui all'art. 300 del D.Lgs. 81/08 ... [e cioè omicidio colposo o lesioni gravi o gravissime commesse con violazione delle norme sulla tutela della Salute e Sicurezza sul Lavoro] ...);
- adozione di un sistema certificato SA 8000;
- modalità di rendicontazione sociale asseverata da parte terza indipendente.

Per questi progetti il contributo erogato dall'INAIL sarà pari al 50% del valore del progetto stesso.

1.5. MODALITA' E TEMPI

Per partecipare alla procedura di selezione occorre accedere sul portale dell'INAIL (www.inail.it) alla sezione PUNTO CLIENTE dal 28.12.2011 al 07.03.2012.

Le imprese, previa registrazione sul sito, avranno a disposizione una procedura informatica che consentirà l'inserimento della domanda, con la possibilità di effettuare tutte le simulazioni e modifiche necessarie, allo scopo di verificare che i parametri associati alle caratteristiche dell'impresa e del progetto siano tali da determinare il raggiungimento del punteggio minimo di ammissibilità, pari a 105 (punteggio soglia).

I parametri da considerare per il raggiungimento del punteggio soglia attengono principalmente a: dimensione aziendale, rischiosità dell'attività di impresa, numero di destinatari, finalità, tipologia ed efficacia dell'intervento, con la ulteriore previsione di un bonus nel caso di collaborazione con le Parti sociali nella realizzazione dell'intervento.

Successivamente sarà poi possibile compilare e salvare la domanda, ricevendo così un **codice identificativo indispensabile per inviare infine la domanda nella data che verrà comunicata a partire dal 14 marzo 2012.**

Le domande verranno registrate in ordine cronologico, cosa che poi determinerà l'assegnazione dei finanziamenti fino a esaurimento.

Entro 30 giorni dall'inoltro della domanda le imprese dovranno confermarne la validità inviando tutta la documentazione via PEC (Posta Elettronica Certificata) o via posta o tramite consegna manuale agli uffici INAIL competenti.

Queste due ultime modalità valgono anche per tutti quei documenti che non possono essere inviati via posta elettronica.

Se i requisiti dichiarati non corrispondono a quelli documentati non sarà possibile accedere ai fondi.

Nel caso in cui l'azienda venga ammessa a ricevere i fondi, avrà **12 mesi per realizzare il progetto.**

Al termine del progetto l'azienda dovrà inviare la rendicontazione all'INAIL e nel caso di esito positivo, entro 90 giorni, verranno erogati i fondi.

I finanziamenti verranno erogati solo al termine del progetto; è possibile richiedere un anticipo solo per quelli che superano 30 mila euro.





NOTIZIE

n. 002 - GENNAIO 2012

LA CONOSCENZA GENERA LE IDEE PER L'INNOVAZIONE DELLE IMPRESE

Aggiornamenti legislativi, normativi, tecnologici e organizzativi per migliorare il sistema di gestione aziendale

2. RUOLO DEL GRUPPO 2G

Il Gruppo 2G Management Consulting ha una esperienza più che ventennale nell'area della "Salute e Sicurezza nei Luoghi di Lavoro" e con i suoi 40 consulenti è in grado di assistere l'impresa nelle varie fasi del processo di selezione per accedere al finanziamento INAIL.

Infatti esistono sia competenze ingegneristiche nell'ambito dei "progetti di investimento" (prevenzione incendi, valutazione attrezzature di lavoro, valutazione ambienti con pericolo di esplosione, valutazione acustica, valutazione macchine usate e/o nuove, valutazione ambiente di lavoro e impianti, ecc.) che competenze organizzative e gestionali nell'ambito dei "progetti per l'adozione di modelli organizzativi e di responsabilità sociale" (progettazione documentazione, attivazione di sistemi secondo BS OHSAS 18001:2007 e Linee Guida UNI INAIL :2001; progettazione, documentazione e attivazione di "MODELLI 231" secondo le indicazioni del Ministero del Lavoro come da circolare 11.07.2011; progettazione, documentazione e attivazione del sistema SA 8000).

2.1. ASSISTENZA ALLA SIMULAZIONE DEL PROGETTO

Tale attività sarà condotta da ns. esperti di finanziamenti per verificare che sia i parametri del progetto che quelli dell'impresa siano tali da determinare il punteggio di ammissibilità.

ATTIVITÀ GRATUITA

2.2. PREDISPOSIZIONE DEL PROGETTO

Tale attività sarà condotta o da consulenti con competenze ingegneristiche o da consulenti con competenze di sistemi di gestione (sicurezza e/o responsabilità sociale). La conclusione è la redazione di offerte tecnico-economiche in grado di supportare la richiesta di finanziamenti.

ATTIVITÀ GRATUITA

Nel caso di Sistemi di Gestione con relativa certificazione sarà cura del Gruppo 2G provvedere a contattare l'Organismo di Certificazione più idoneo alle esigenze dell'azienda.

AREE DI INTERVENTO DEL GRUPPO 2G PER LA SICUREZZA

SUPPORTO ALLO SVILUPPO STRATEGICO DELLE IMPRESE

- Sistema organizzativo
- Business Process Reengineering
- Amministrazione, Finanza e Controllo
- Information Technology
- Consulenza giuridica-tecnica

SISTEMI DI GESTIONE DELL'IMPRESA

- Sistema di Gestione per la Qualità
- Sistema di Gestione per l'Ambiente
- Sistema di Gestione per la Sicurezza
- Sistema di Gestione dell'Energia
- Sistema di Gestione del Rischio Aziendale
- Sistema di Gestione SA 8000
- Modello di Organizzazione, Gestione e Controllo (D.Lgs. 231/01)

MIGLIORAMENTO DELLE TECNOLOGIE E DELLA CATENA DI FORNITURA

- Progettazione e gestione sistema di fornitura
- Layout e attrezzature di lavoro
- Marcatura CE
- Sicurezza generale dei prodotti
- Responsabilità per danno da prodotto difettoso
- Modifica strutturale e/o impiantistica
- Innovazione dei processi produttivi/prodotti
- Diagnosi tecnica sulle cause dei difetti e delle rotture nei materiali
- Saldatura: processi, coordinamento e controlli
- World Class Manufacturing (WCM)

VALORIZZAZIONE DELLE RISORSE UMANE

- Analisi delle competenze
- Formazione sicurezza
- Formazione tecnica: saldatura, prove non distruttive, trattamenti termici e superficiali, materiali metallici, materiali compositi ecc.



Per fissare un appuntamento con i nostri esperti (settore ingegneria, settore sistemi di gestione, settore finanziamenti) per un CHECK-UP GRATUITO potete contattare il ns. UFFICIO MARKETING:
Sig.ra Cristina Gagliardo
Tel. 011 505062 - Fax 011 504660
gruppo2gmarketing@gruppo2g.com

UNA IMPRESA DELLA CONOSCENZA E DI SERVIZI INNOVATIVI



Gruppo 2G Management Consulting s.r.l.
Largo Re Umberto, 106 • 10128 - Torino Tel. 011. 50.50.62 (r.a.) • Fax 011. 50.46.60
www.gruppo2g.com e-mail: gruppo2g@gruppo2g.com